



Aktiver Hochleistungs-Linienstrahler für optimierte Sprach- und Musikreproduktion in akustisch schwierigen Räumen bei hoher Reichweite. Verschiedene ab Werk konfigurierte Presets und Lautstärkeinstellungen können abgerufen werden. Die präzise breitbandige vertikale Schallbündelung von nominell 20° wird durch die akustische Kopplung zweier leicht gebogener, hintereinander angeordneter Schallzeilen erreicht. Diese spezielle Anordnung sorgt in Verbindung mit der Hornführung im Hochtonbereich zusätzlich für eine besonders homogene und symmetrische horizontale 100° Abstrahlung. GL 24 Systeme eignen sich besonders zum Einzeleinsatz für bis zu 25 m Reichweite und können auch in Verbindung mit GL 16i als Downfill genutzt werden.

PRODUCT SPECIFICATIONS

Speaker Components	6 x 6,5" Nd / 24 x 1" Nd Tweeter
Description	Digitally Powered Cylindric Wave Radiator
Amp Power	2 x 800 W AES biamped / 110-230 V
Rated Current	1,8 A @ 230 V
SPL <small>Peak @ 1 m</small>	>130 dB
Max. Input Signal	25 dBu
DSP	HDLM FPGA Processing 32 bit floating point
AD / DA	24 bit / 96 kHz
Latency	0,8 ms (analog in to analog out)
Usable Range	80 Hz - 20 kHz (-6 dB)
Tuning Frequency <small>excursion minimum</small>	90 Hz
X-Overpoint <small>acoustical</small>	Depends on preset
Coverage <small>horizontal / vertical</small>	100° x 20°
Mechanical Splay Angle	13°
Connectors	Neutrik XLR in/out Neutrik PowerCon in/out Neutrik Speakon NL4MP out
Handles	2 x
Rigging / Fittings	9 x M10 35 mm pole mount
Weight	22,0 kg
Size <small>height x width x depth</small>	106,0 x 19,0 x 34,3 (24,5) cm
Order No.	00520/dp



GL 24 Horn.

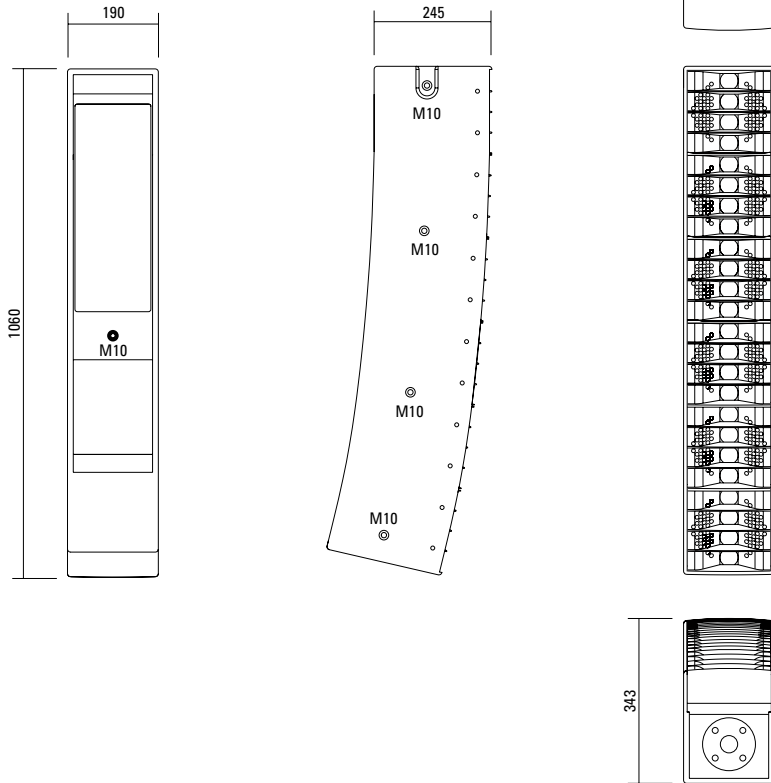


Flying Bracket.



Einfache Montage der GL Systeme mit Verbindern.

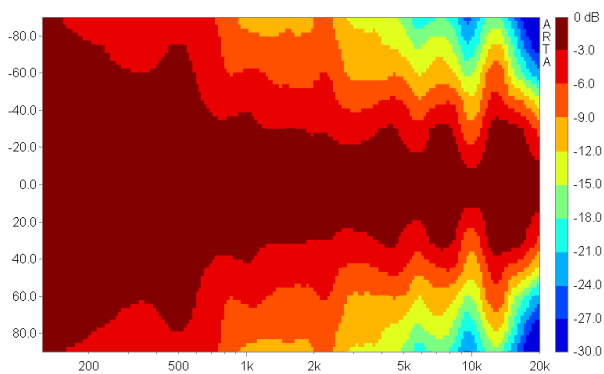
DIMENSIONS



COVERAGE PATTERNS

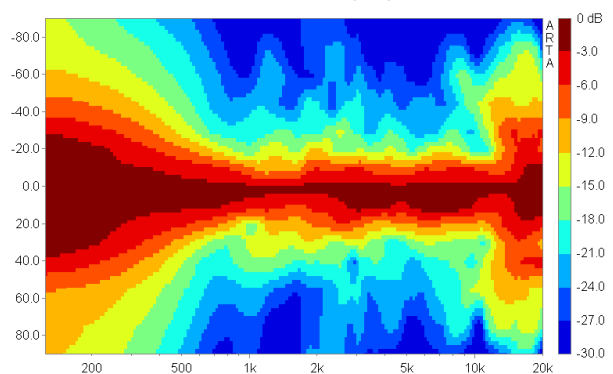
GL 24 horizontal - 2D Directivity Plot

100° horizontale Abstrahlung sorgt für eine breite Ausleuchtung. Auch in den Randbereichen wird die gute Performance des Systems erreicht.

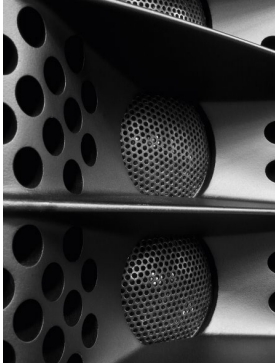


GL 24 vertikal - 2D Directivity Plot

Aufgrund der j-förmig gekrümmten Schallzeile wird eine unsymmetrische, vertikale Abstrahlung erreicht: Für eine hohe Reichweite ist die Bündelung im oberen Bereich stärker, während der untere Bereich für das Nahfeld ausgelegt ist.



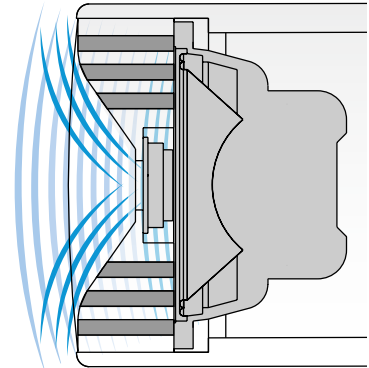
AMR® PRINCIPLE



AMR® PRINCIPLE

Im Horn für die 1" Hochtontreiber (1" Tweeter) befinden sich Kanäle, die den Schall des dahinter befindlichen Tiefmitteltöners durchleiten. Im Arbeitsbereich des Hochtöners wirken diese Kanäle als geschlossen, weil die eingeschlossene Luftmasse als Reflektor dient (AMR = Air Mass Reflektion).

Der Tiefmitteltöner arbeitet dagegen auf einen akustischen Bandpass, dessen Mittenfrequenz im Bereich der Übergangsfrequenz liegt. Damit wird eine symmetrische und gleichmäßige horizontale Abstrahlung über einen weiten Frequenzbereich erzielt. Der weitere Vorteil liegt in der äusserst kompakten Bauweise dieser Konstruktion.



APPLICATIONS



Flying Cradle.



Integrierte 35 mm Hochständerflanschhülse.



Flying Bracket.



GL 24 dp / G Sub 1501
Anwendung bis 25 m Reichweite.



GL 16i dp 1000 / GL 24 dp / G Sub
Anwendung bis 40 m Reichweite.



2 x GL 16i dp 1000 / GL 24 dp
Anwendung bis 80 m Reichweite.

Die GL 24 dp wird mit DSP-gesteuerten digitalen Endstufenmodulen (dp = digitally powered) ausgeliefert. Verschiedene ab Werk konfigurierte Presets und Lautstärkeeinstellungen können abgerufen werden.

Hochwertige Elektronikkomponenten aus dem Industriebereich und ein erstklassiges Schaltungskonzept sorgen für hohe Audioqualität und Übersteuerungsfestigkeit und minimieren wirksam Störgeräusche. Hochwirksame und intelligente Limitersysteme gewährleisten hohe Betriebssicherheit ohne die akustischen Eigenschaften hörbar einzuschränken.

Presets

Flat

Standard Preset für linearen Frequenzgang bei Einzelbetrieb.

Low (schwach)

Preset in Kombination mit einer weiteren GL 16 Einheit. Sprachmodus in Einzelaufstellung. (Leichte Tiefmitteltonabsenkung)

Low (stark)

Preset in Kombination mit weiteren GL 16 Einheiten. (Starke Tiefmitteltonabsenkung)

HP

Zusätzliche Aktivierung eines Hochpassfilters (120 Hz) für die Kombination mit Subwoofern.

Level

Lautstärkeanpassung in 3 dB Schritten. Es stehen vier verschiedene Werte zur Verfügung.

Status

Mute LED

Leuchtet rot, wenn das System stumm geschaltet wurde und bei technisch kritischem Zustand.

Limit LED

Leuchtet gelb, wenn der Limiter den Pegel begrenzt.

Signal LED

Leuchtet grün, wenn an dem XLR Eingang ein Signal größer als -20 dBu anliegt.

Power LED

Leuchtet grün, wenn das System eingeschaltet ist.

XLR

Symmetrischer Analogeingang max. Input +25 dBu. Wirksame Filter gegen HF-Einstreuungen und Gleichspannung. Elektronische Trafosymmetrierung zur Vermeidung von Störgeräuschen.

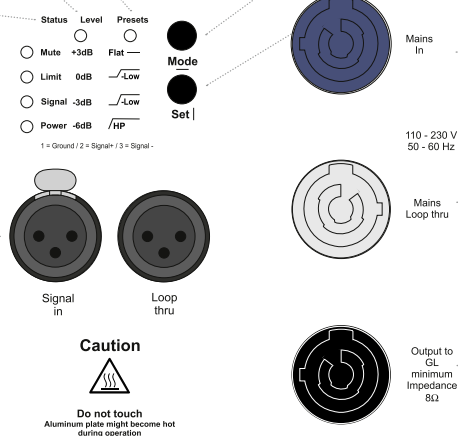
GL 24 dp
Cylindric Wave Radiator

Serial No.:

Power	2x 800 W AES biamped
Input Impedance	10 kΩ
Coverage	100° x 20°
Frequency Range	80 Hz - 20 kHz
Mains Supply	100 - 230 VAC
Weight	22kg



Made in Germany
www.seeburg.net



Mode - key

Wechsel in die Betriebsarten Status, Level oder Presets

Set - key

Auswahl der Presets bzw. der Lautstärkewerte Mute an / aus

PowerCon (blue)

Spannungsversorgung ~ 110-230 V / 16 A max.

PowerCon (grey)

~ 110-230 V / 16 A max. Durchschleifbuchse

Speakon NL4MP

Anschluss eines passiven GL 8 -Systems (Parallelausgang) mit einer Impedanz von 8 Ω.

Flying Cradle



for one unit GL 24 or
for up to 6 units GL 16
Order No. **01354**

Flying Bracket



for GL 24
incl. accessories:
4 x M10 x 20 handle screws
Order No. **01352/GL24/set**

Handle Screw



for flying brackets, adjustable,
M10 x 20
Order No. **08375/20**

Flange



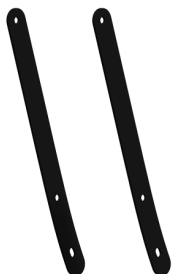
balanced, 2 x M10, 35 mm Ø,
for up to 2 x GL speakers and
flying bracket
Order No. **08126/bal**

Flange



M20 x 35 mm– for flying bracket
G3, GL 16, GL 24, K 24
Order No. **08127/nut**

Connection Bar



GL 24 → GL 8c for Downfill,
a pair, incl. accessories
Order No. **08159**

Doughty Trigger Clamp



for flying brackets,
SWL 200 kg
Order No. **01222**

Ring Screw



M10– DIN 580,
black zinced
Order No. **73700**

TV Spigot



10 mm internal thread,
28 mm Ø
Order No. **08128**

ACCESSORIES GL 24 dp

Wall Mount



for one single GL 16 / GL 24 /
A 2 / A 3 / L-Series

Order No. **03034**

Spacer



for wall mount (03034)
polyurea coated

Order No. **03034/spc**

Wall Mount



for U-brackets, 40 kg max., incl. screws
(M10 x 70 mm socket head screw,
M10 hex lock nut and flat washer)

for 15" speakers
Order No. **08130/F/400**

Speaker Stand



Incl. wind up, 50 kg max.,
height 129 to 204 cm, K&M

Order No. **03011**

50 kg max., K&M

Order No. **03010**

Hybrid Cable System



PowerCon-PowerCon / XLR-XLR

2,5 m Order No. **08462**

5 m Order No. **08464**

10 m Order No. **08466**

15 m Order No. **08468**

Bag



for one unit GL 24

Order No. **01233**

Rain Cover



for GL 24

Order No. **01233/outdoor**

Stretch Cover



for GL 24 / GL 24 j

Order No. **01233**

Flight Case



for 2 units GL 24 / GL 24 j,
inserts for accessories, compact size,
heavy duty version, PVC coated,
100 mm blue wheels

Order No. **16013/pro/T**

